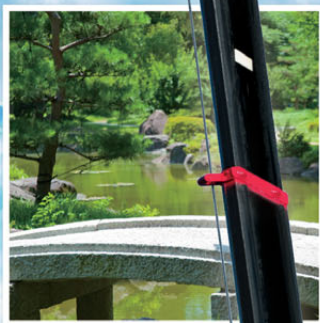


UNIC

ミニ・クローラクレーン[2.43t吊り]

UR-U240C Series

UCAN



プロの現場に選ばれる1台

プロのための「現場力」を発揮。

働く人の想いにハイパフォーマンスで応える ミニ・クローラークレーンUR-U240Cシリーズ

超コンパクトでありながらパワフル。クラス最強のスペックを誇る、ミニ・クローラークレーンUR-U240Cシリーズ。ユニックレーンで培った先進技術をミニ・クローラークレーンに搭載。市街地のせまい現場(墓所や屋内)など、あらゆるフィールドで磨き抜かれた能力を発揮します。

ミニ・クローラークレーン[2.43t吊り] UR-U240C Series UNIC



連動ラジコンを標準装備

思いのままの連動操作を可能にする連動ラジコンにより作業効率が大幅アップ。ブーム・フック並行移動やフック水平移動、障害物越えなどの難しい連動操作もカンタン操作で安心・確実に行えます。その他、強力電波の特定小電力、パワーオート・アクセルを採用しています。

Check! パワーオート・アクセル

エンジン回転数を最適な状態に制御。エンジン回転数の上昇(作動油温の上昇)を抑え、安定したクレーン作業を行えます。

注目ポイント ラジコン操作で 4本同時アウトリガ(張出・格納)を実現

エンジン始動・停止もラジコン操作でOK!



選べる2タイプ[ジョイスティック式/選択スイッチ式]
ジョイスティック式[RJ仕様]の他、選択スイッチ式連動ラジコン[RS仕様]をご用意。お客様のお好みの操作方式でお使いいただけます。
※注文時にご希望のタイプをお選びください。



クラス最速のフック巻き上げ速度
高速巻き上げを実現したウインチが作業効率アップを約束します。
13m/min (3層4本掛)

樹木がある現場でも安心!
ブーム上面スッキリ!
※アウトリガ最大張出時

業界唯一 ユニック独自の安心設計
伸縮装置をブームに内蔵
ブーム上面がシンプルでスッキリしているため、樹木などに伸縮用ワイヤーロープを引っ掛けるといった心配もなく、安心して作業が行えます。

頑強・軽量
6角形ブーム
ブームの横ブレやガタ付きを大幅に軽減。確実に安定したクレーン作業を実現します。

全方位360°ブーム水平旋回*
伸縮装置内蔵

クラス最強!
超パワフル設計
小さなボディに比類のないパワーとスピード。抜群のパフォーマンスを発揮します。
最大クレーン容量
2.43t×1.5m

Check!
走行時にも切換操作しやすい位置にスイッチを配置。
業界最速走行!
2段切換方式採用
3.8km/h 高速時
2.1km/h 低速時

こだわりポイント
業界初
選べるクローラ幅
150mm/180mm

T字型走行レバー
抜群の操作性。繊細な走行操作を実現します。

段差乗り越え構造
階段や不整地でも安全なスムーズ走行が可能。

5段ロング

クラス
No.1のロングリーチで、
ワンランク上の仕事

UR-U245LCP2 RS/RJ

2.43t×1.5m



クラスNo.1

最大地上揚程

▲7.4m

最大地下揚程

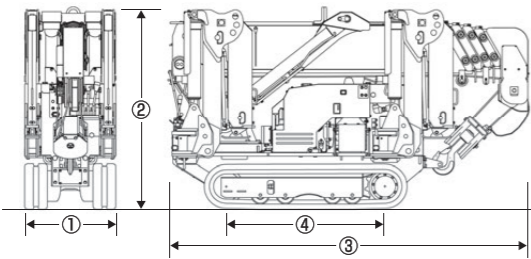
▼11.5m

最大作業半径 **6.95m**

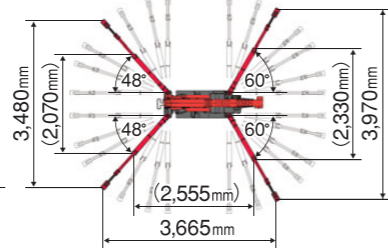
本体寸法・重量

①全幅	600mm ^{※1}
	630mm ^{※2}
②全高	1,320mm ^{※3}
③全長	2,370mm
④軸距	1,050mm
総重量	1,540kg

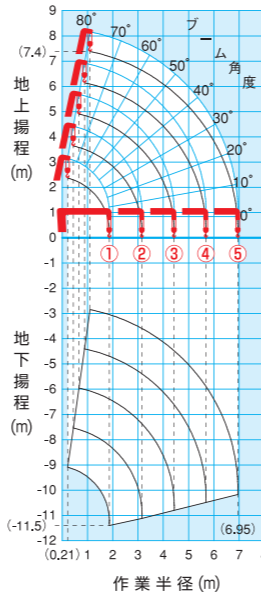
※1 クローラ幅150mm選択時
※2 クローラ幅180mm選択時
※3 吊り金具含む1,340mm



アウトリガ最大張出し時寸法



作業範囲図



定格総荷重表 [アウトリガ最大張出し時/含フック重量30kg]

使用ブーム	作業半径 (m)	~1.5	2.0	2.5	3.0	3.15
①、②+③	定格総荷重 (t)	2.43	1.79	1.43	1.13	1.08
使用ブーム	作業半径 (m)	~2.6	3.0	3.5	4.0	4.43
①+②+③	定格総荷重 (t)	1.33	1.09	0.83	0.65	0.5
使用ブーム	作業半径 (m)	~3.7	4.0	4.5	5.0	5.5
①+②+③+④	定格総荷重 (t)	0.69	0.62	0.45	0.38	0.33
使用ブーム	作業半径 (m)	~4.0	4.5	5.0	5.5	6.0
①+②+③+④+⑤	定格総荷重 (t)	0.48	0.43	0.38	0.28	0.23

5段

トータルバランスに優れた、
ミドルクラス

UR-U245CP2 RS/RJ

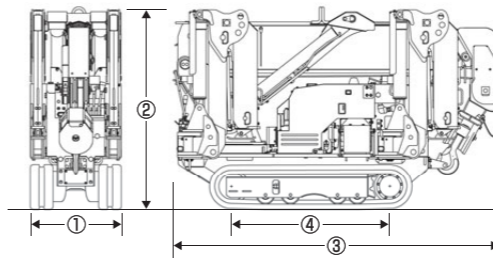
2.43t×1.5m



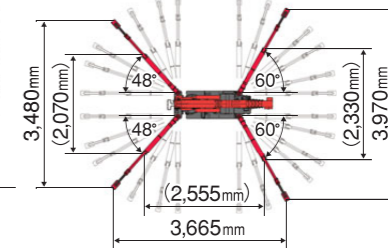
本体寸法・重量

①全幅	600mm ^{※1}
	630mm ^{※2}
②全高	1,320mm ^{※3}
③全長	2,150mm
④軸距	1,050mm
総重量	1,500kg

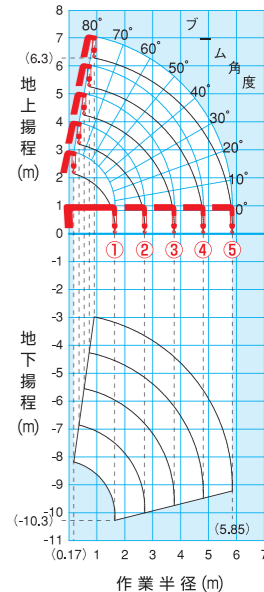
※1 クローラ幅150mm選択時
※2 クローラ幅180mm選択時
※3 吊り金具含む1,340mm



アウトリガ最大張出し時寸法



作業範囲図



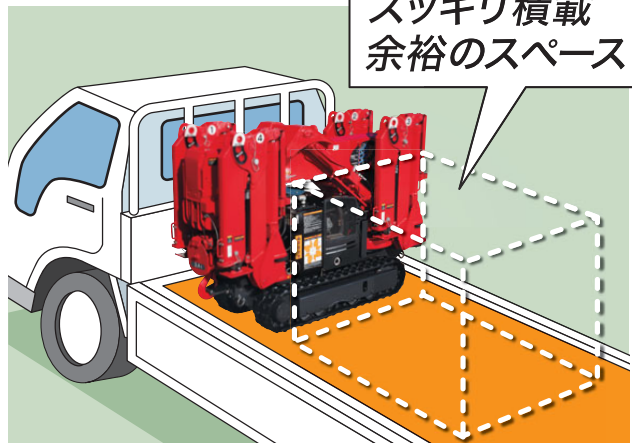
定格総荷重表 [アウトリガ最大張出し時/含フック重量30kg]

使用ブーム	作業半径 (m)	~1.5	2.0	2.5	2.71
①、②+③	定格総荷重 (t)	2.43	1.79	1.43	1.38
使用ブーム	作業半径 (m)	~2.6	3.0	3.5	3.77
①+②+③	定格総荷重 (t)	1.33	1.09	0.86	0.74
使用ブーム	作業半径 (m)	~3.7	4.0	4.5	4.81
①+②+③+④	定格総荷重 (t)	0.69	0.62	0.45	0.43
使用ブーム	作業半径 (m)	~4.0	4.5	5.0	5.5
①+②+③+④+⑤	定格総荷重 (t)	0.48	0.43	0.39	0.28

クラス最小サイズ、
2tロング車にヨコ積みOK

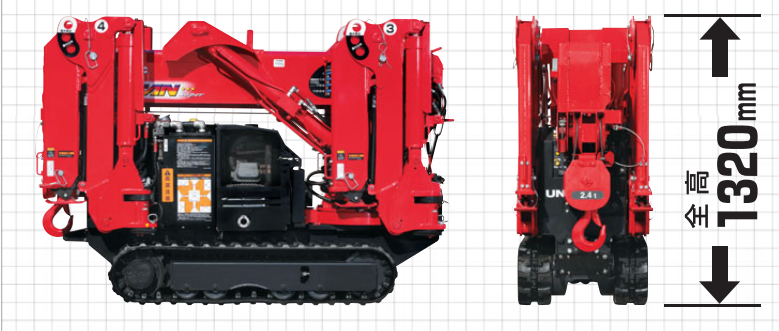
UR-U244CP2 RS/RJ

2.43t × 1.5m



スッキリ積載
余裕のスペース

Check! 1t吊りクラスと同サイズレベルの
超コンパクト設計



全長 **1890mm**

全幅 **600mm**

※クローラ幅150mm選択時

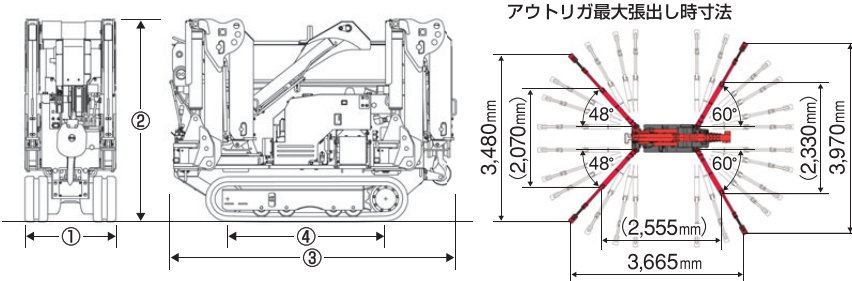
標準キャブ2tロング車の荷台にヨコ積みOK*

※トラック(標準キャブ2tロング車)によっては荷台にヨコ積みできない場合
もございます。詳しくは販売店にご相談ください。

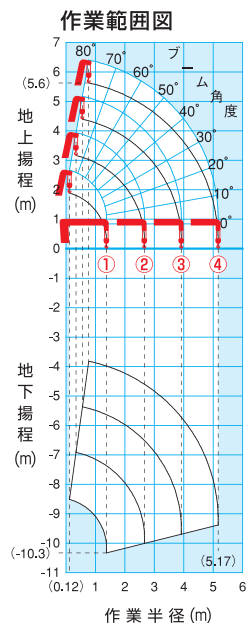
本体寸法・重量

①全幅	600mm ^{※1}
	630mm ^{※2}
②全高	1,320mm
③全長	1,890mm
④軸距	1,050mm
総重量	1,440kg

※1 クローラ幅150mm選択時
※2 クローラ幅180mm選択時



アウトリガ最大張出し時寸法



定格総荷重表 [アウトリガ最大張出し時/含フック重量30kg]

使用ブーム	作業半径 (m)	~1.5	2.0	2.5	2.67	
①、②+③	定格総荷重 (t)	2.43	1.78	1.43	1.33	
使用ブーム	作業半径 (m)	~2.6	3.0	3.5	3.92	
①+②+③	定格総荷重 (t)	1.33	1.08	0.78	0.58	
使用ブーム	作業半径 (m)	~3.0	3.5	4.0	4.5	5.17
①+②+③+④	定格総荷重 (t)	0.78	0.64	0.53	0.43	0.33

Specifications & Option

主要諸元

クレーン型式名	UR-U245LCP2[RS/RJ]	UR-U245CP2[RS/RJ]	UR-U244CP2[RS/RJ]
ブーム段数	5段(ロングブーム)	5段	4段
駆動方式	ガソリンエンジン仕様		
最大クレーン容量	2.43t吊り×1.5m(アウトリガ最大張出し時)		
最大地上揚程(約)	7.4m	6.3m	5.6m
最大地下揚程(約)	11.5m	10.3m	
最大作業半径	6.95m	5.85m	5.17m
ブーム伸縮装置	油圧シリンダ3本+ワイヤロープ式伸縮装置		油圧シリンダ2本+ワイヤロープ式伸縮装置
巻上ロープ(構成・種類)	IWRC 6×WS(26)B種 φ8mm×52.5m[切断荷重:42.4kN(4.32tf)]	IWRC 6×WS(26) B種 φ8mm×47.5m[切断荷重:42.4kN(4.32tf)]	
フック巻上速度(ロープ掛数4)	13.0m/min(3層目)		
ブーム伸長速度(ブーム長さ)	5.09m(2.20m~7.29m)/16.0s	4.21m(1.98m~6.19m)/14.0s	3.79m(1.72m~5.51m)/12.0s
ブーム上げ速度	0°~80°/10.0s		
旋回範囲/速度	360°(連続)/2.0rpm		
クレーン操作方式	特定小電力方式・連動ラジコン及び手動操作レバー併用方式		
フック固定方式	専用スイッチによる自動固定式		
旋回ロック方式	旋回操作レバー連動による自動ロック式		
フック巻過防止装置	フック巻過時、「巻上・伸長・起」の自動停止及び、警報式		
ブーム起伏装置	油圧シリンダ直押し2本		
巻上装置	油圧モータ駆動 減速機:平歯車減速式 ブレーキ:メカニカル自動ブレーキ		
旋回装置	油圧モータ駆動 減速機:ウォーム+平歯車減速式(ボールベアリング支持) ブレーキ:ウォームセルフロック		
アウトリガ	張出し(ピン差込式)	1段目折曲式(ガスダンパ付3位置) 2段目手動張出し式(5位置)+油圧シリンダ直押し	
	旋回(ピン差込式)	4基(7位置選択)	
油圧ポンプ	形式:可変容量ピストンポンプ 定格圧力 クレーン:20.6MPa(210kgf/cm ²) 走行:21.6MPa(220kgf/cm ²)		
作動油タンク(容量)	23ℓ		
安全装置	油圧安全弁/油圧自動ロック装置/荷重計/巻過自動停止装置/巻過警報装置/旋回自動ロック装置/荷重指示計(角度計付)/警報ブザー/玉掛ワイヤロープ外れ止め/クレーン・走行レバーインターロック装置/水準器		

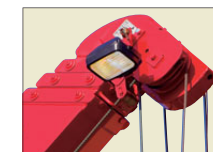
クレーン型式名	UR-U245LCP2[RS/RJ]	UR-U245CP2[RS/RJ]	UR-U244CP2[RS/RJ]	
エンジン形式(ガソリン)	三菱重工 GB400LE-402形			
エンジン定格出力	6.6kW/1800rpm(9.0PS/1800rpm)			
走行方式	左右独立油圧駆動式			
走行速度	前進・後進共:低速0~2.1km/h 高速0~3.8km/h			
登坂能力(アプローチアングル)	前進・後進共:20°(直進傾斜角にて)			
クローラ接地長	1050mm			
クローラ接地圧	クローラ幅150mm	48.2kPa(0.49kgf/cm ²)	47.0kPa(0.48kgf/cm ²)	44.8kPa(0.46kgf/cm ²)
	クローラ幅180mm	40.2kPa(0.41kgf/cm ²)	39.1kPa(0.40kgf/cm ²)	37.5kPa(0.38kgf/cm ²)
燃料タンク容量	6ℓ			
パーキングブレーキ	油圧モータ内蔵ディスクブレーキ式			

オプション

作業スタイルに合わせてマシンをカスタマイズ

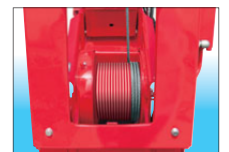
作業灯

手元や頭上の電線などを明るく照らす
23W集光型作業灯。暗い作業現場や
夜間の作業性を高めます。



捨て巻き防止装置

地下への巻下作業時など、ドラム内の
ワイヤロープが残り3巻になると作動
が自動停止する安全装置です。



アウトリガスリッパ

軟弱な地盤の現場などでの
アウトリガの沈下を防ぎます。
※樹脂製とアルミ製があります。



PHOTO:樹脂製

屋内用ゴムクローラ

屋内作業時など床面をクローラの汚れ
から防ぐ、屋内用ゴムクローラです。
(クローラ幅:150mm/180mm)



本体カバー

使用しない時はカバーをかけて
大切に扱えます。



FURUKAWA
UNIC 古河ユニック株式会社

本社:東京都中央区日本橋1-5-3(日本橋西川ビル).....	☎03(3231)8611
関西支店:大阪市西淀川区大野3-7-121.....	☎06(6478)2311
/京都営業所:京都市南区吉祥院宮ノ西町34.....	☎075(314)3939
/山陰出張所:松江市朝日町489(三洋苑第一ビル3F).....	☎0852(26)2611
北信越支店:新潟市中央区笹口2-10-1(ウイン21).....	☎025(246)0336
/金沢営業所:金沢市湊2-11-1(古河ロックドリル(株)内).....	☎076(238)4680
/長野営業所:長野県埴科郡坂城町大字中之条1457-1.....	☎0268(81)3410
札幌営業所:札幌市東区北丘珠二条2丁目20-7.....	☎011(787)3200
北海道地区代理店	
函館陸事管内/(株)全車輛:函館市昭和2-38-25.....	☎0138(43)2099
札幌・室蘭陸事管内/道央油機(株):札幌市東区北34条東14-1-21(酒井ビル).....	☎011(704)3887
旭川陸事管内/旭川日新商事(株):旭川市東鷹栖東2条3-137.....	☎0166(57)3371
北見陸事管内/(株)福地工業建機事業部:北見市西三輪4-712.....	☎0157(36)5711
帯広陸事管内/道東フルカワ建販(株):帯広市西23条北2-17-42.....	☎0155(37)2222
/(有)東洋圧油機工:北海道河西郡芽室町東芽室基線7-11.....	☎0155(62)1331
釧路陸事管内/(株)道東車体:釧路市鳥取南7-2-17.....	☎0154(51)2921
ユニック東北販売株式会社:盛岡市手代森5地割19-9(都南工業団地内).....	☎019(696)5363
秋田営業所:秋田市川尻町字大川反233-12(藤高自動車興業(株)内).....	☎018(862)8773
青森営業所:青森市卸町2-7(フレンドリー卸町1号館101号).....	☎017(762)3303
ユニック東北販売株式会社:仙台市若林区大和町3-2-5(日清ビル).....	☎022(232)6571
郡山営業所:郡山市台新2-33-21(台新アベビル).....	☎024(931)2811
山形営業所:山形市香澄町3-8-38(ターミナルプラザ306号).....	☎023(631)7131
ユニック関東販売株式会社:東京都江東区亀戸1-38-4(朝日生命江東ビル9F).....	☎03(5858)4141
横浜営業所:横浜市都筑区茅ヶ崎中央26-10(ソレイアードⅢ).....	☎045(943)6011
大宮営業所:さいたま市北区吉野町2-16-6.....	☎048(651)1651
千葉営業所:千葉市花見川区朝日ヶ丘3-23-9.....	☎043(213)8899
水戸営業所:水戸市けやき台3-28-5(ビュークイーンズ303号).....	☎029(240)0066
高崎営業所:高崎市高岡町344.....	☎027(324)4411
ユニック静岡販売株式会社:静岡市清水区長崎152-1.....	☎054(346)8155
浜松営業所:浜松市東区安新町168-2(二美ビル304号).....	☎053(545)7430
ユニック中部販売株式会社:名古屋市中区金城1-8-10(ユニックビル).....	☎052(913)8511
三重営業所:四日市市貝塚町字池端145-7.....	☎059(345)2355
ユニック岐阜販売株式会社:瑞穂市十七条948.....	☎058(328)7118
ユニック兵庫販売株式会社:神戸市西区南別府1-1095-25.....	☎078(975)6781
ユニック中四国販売株式会社:岡山市北区今保192-5.....	☎086(243)8241
高松営業所:高松市本町6-19(村上ビル).....	☎087(851)0616
松山営業所:松山市美沢2-5-33(山本自動車工業(株)内).....	☎089(924)5131
高知地区代理店/(有)マルキ:高知市布師田3962.....	☎088(846)1818
ユニック広島販売株式会社:広島市中区榎町10-16(太陽機工(株)本社ビル6F).....	☎082(294)7971
徳山営業所:周南市戎町1-10(三井ビル).....	☎0834(21)6906
ユニック九州販売株式会社:福岡市博多区板付2-1-31(アネックスシティ板付2F).....	☎092(441)0861
大分営業所:大分市下郡南5-10-33-1.....	☎097(547)8228
熊本営業所:熊本県上益城郡益城町古閑134-24(松尾自動車工業(株)内).....	☎096(289)1117
南九州営業所:霧島市隼人町住吉620.....	☎0995(44)7201
株式会社嘉数重工:沖縄県島尻郡南風原町字宮平568.....	☎098(889)2413

ユニック製品製造元

古河ユニック株式会社 佐倉工場 [ISO9001/14001認証取得]

千葉県佐倉市太田字外野2348 ☎043(485)5111



JQA-1759
JQA-EM1939

UNIC この製品に関するお問い合わせは

ホームページアドレス

<http://www.furukawaunic.co.jp>



※このクレーンを操作するためには、小型移動式クレーン運転技能講習と玉掛技能講習をお受けください。
※このクレーンの使用にあたっては、取扱説明書に記載された注意事項を守り、正しくお使いください。
注意事項 ※本カタログ上の仕様は、改良のため予告なく変更することがあります。ご了承ください。