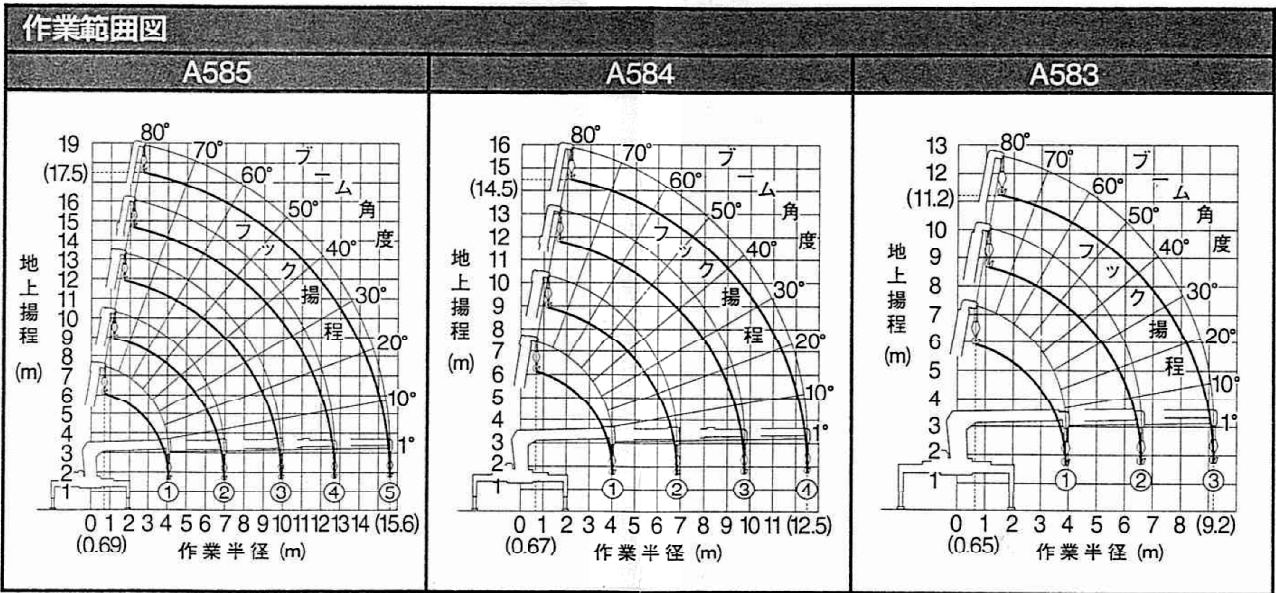


# UR-A580 シリーズ

主要諸元		A585/5段	A584/4段	A583/3段
クレーン型式名/ブーム段数		A585/5段	A584/4段	A583/3段
架装対象車	各社10t車クラス以上			
空車時最大クレーン容量	2.95t×5.0m	2.95t×5.0m	2.95t×5.0m	2.95t×5.0m
最大地上揚程	約17.5m	約14.5m	約11.2m	約11.2m
最大作業半径	15.6m	12.5m	9.2m	9.2m
ブーム伸縮装置	油圧シリンダ3本+ワイヤロープ式伸縮装置	油圧シリンダ2本+ワイヤロープ式伸縮装置	油圧シリンダ2本	油圧シリンダ2本
フック巻上速度(ロープ掛数4)	16.0m/min(4層目)	16.0m/min(4層目)	16.0m/min(4層目)	16.0m/min(4層目)
巻上ロープ(構成・種類)	6×Fi(29) IWRC(切断荷重:8.0t) φ10mm×93m	6×Fi(29) IWRC(切断荷重:8.0t) φ10mm×78m	6×Fi(29) IWRC(切断荷重:8.0t) φ10mm×62m	6×Fi(29) IWRC(切断荷重:8.0t) φ10mm×62m
ブーム伸長速度(ブーム長さ)	11.5m(4.4m~15.9m)/33.0sec	8.5m(4.3m~12.8m)/23.0sec	5.3m(4.2m~9.5m)/18.5sec	5.3m(4.2m~9.5m)/18.5sec
ブーム上げ速度	1°~80°/15.0sec			
旋回範囲/速度	360°(連続)/2.5rpm			
アクセルコントロール方式	アクセル連動式クレーン・アウトリガ操作レバー(A.A.方式)及び単独アクセルレバー			
フック固定方式	専用レバーによる自動固定式			
旋回ロック方式	PTOレバー連動による自動ロック式			
フック巻過警報装置	フック巻過時、「巻上・伸長・起」の自動停止及び警報式			
ブーム起伏装置	油圧シリンダ直押し2本			
巻上装置	油圧モータ駆動 減速機:平歯車減速式 ブレーキ:メカニカル自動ブレーキ(A585にワイヤロープ押え装置付)			
旋回装置	油圧モータ駆動 減速機:ウォーム+平歯車減速式(ボールベアリング支持) ブレーキ:ウォームセルフロック			
アウトリガ	フロント リヤ(回転格納式)	《横》手動引出し式 最大張出し幅:3.9m 中間張出し幅:3.2m 《縦》油圧シリンダ内蔵直押しボックス型 《横》手動引出し式 最大張出し幅:3.5m 中間張出し幅:3.0m 《縦》油圧シリンダ内蔵直押しボックス型		
油圧ポンプ	形式:ギヤ形 定格圧力:200kg/cm <sup>2</sup> 定格吐出量:80ℓ/min 定格回転数:1,600rpm			
作動油タンク(容量)	90ℓ			
安全装置	油圧安全弁/油圧自動ロック装置/荷重計/巻過警報・自動停止装置/荷重指示計(角度計及び巻層計付)/警報ブザー/玉掛けワイヤロープ外れ止め/PTO作動ランプ			



### 空車時定格総荷重 [ton/含フック重量50kg] ★フロント及びリヤアウトリガ最大張出し時/後方・側方吊り

#### A585 (ホイールベース6,200mm以上)

作業半径(m)	0.69~5.0	6.0	7.0	8.0	9.0	10.0	11.0	12.0	13.0	14.0	15.0	15.6
使用ブーム	2.95	2.20	1.80									
①、①+②	2.95	2.20	1.80									
①+②+③	2.95(1.7~4.55m) 2.70(5.0m)	2.20	1.80	1.50	1.25	1.10(9.9m)						
①+②+③+④	2.95(2.18~4.4m) 2.60(5.0m)	2.00	1.70	1.45	1.25	1.05	0.90	0.75	0.65(12.7m)			
①+②+③+④+⑤	2.60(2.69~5.0m)	2.00	1.65	1.40	1.20	1.00	0.90	0.80	0.70	0.60	0.50	0.45

#### A584 (ホイールベース6,200mm以上)

作業半径(m)	0.67~5.0	6.0	7.0	8.0	9.0	10.0	11.0	12.0	12.5
使用ブーム	2.95	2.20	1.80(6.9m)						
①、①+②	2.95	2.20	1.80(6.9m)						
①+②+③	2.95(1.66~4.8m) 2.80(5.0m)	2.20	1.80	1.55	1.35	1.25(9.7m)			
①+②+③+④	2.95(2.15~4.4m) 2.60(5.0m)	2.10	1.70	1.45	1.25	1.05	0.90	0.80	0.65

#### A583 (ホイールベース6,200mm以上)

作業半径(m)	0.65~5.0	6.0	7.0	8.0	9.0	9.2
使用ブーム	2.95	2.25	2.0(6.6m)			
①、①+②	2.95	2.25	2.0(6.6m)			
①+②+③	2.95(1.58~4.8m) 2.80(5.0m)	2.25	1.85	1.55	1.35	1.30

### ⚠ 注意事項

**空車時定格総荷重**  
本表はフックなど吊具の重量が含まれています。

**アウトリガ張出し図**  
本表の性能は、水平堅土上に前後アウトリガを最大に張出し、クレーンを水平設置した時の値です。従って、アウトリガ中間、最小張出し時の性能は、本表より値が低下します。

**作業領域図**  
本表の性能は、クレーン後方・側方吊りの性能です。前方吊りの性能は、本表より低下します。