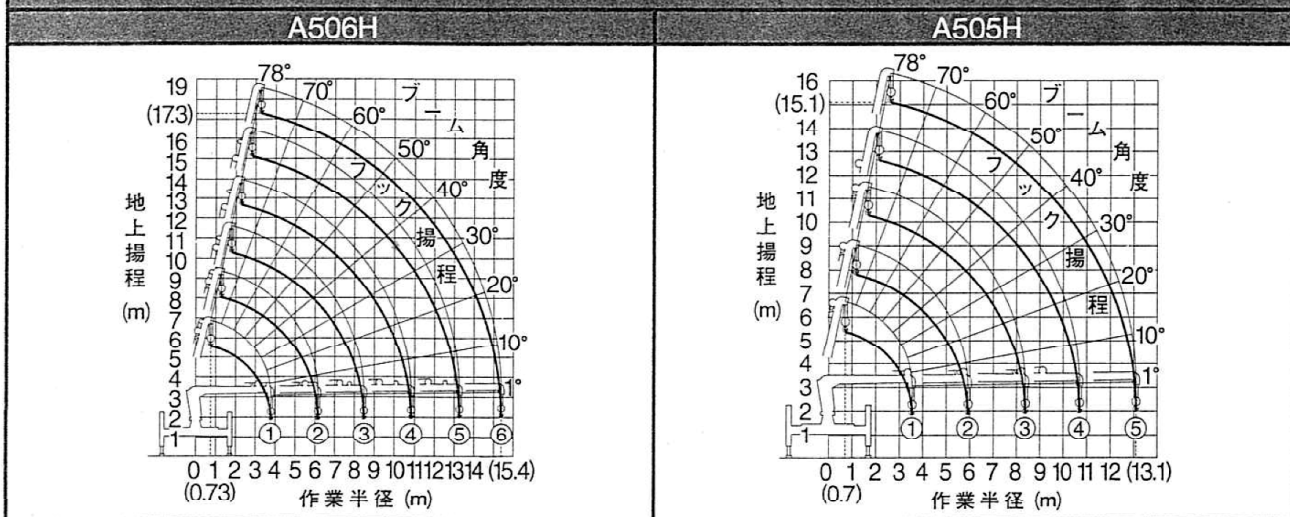


主要諸元

クレーン型式名/ブーム段数	A506H/6段	A505H/5段
架装対象車	各社8t車クラス以上	
空車時最大クレーン容量	2.93t×3.4m(10t車クラス以上架装時)	2.93t×3.4m(10t車クラス以上架装時)
最大地上揚程	約17.3m	約15.1m
最大作業半径	15.4m	13.1m
ブーム伸縮装置	油圧シリンダ3本+ワイヤロープ式伸縮装置2基	油圧シリンダ3本+ワイヤロープ式伸縮装置
フック巻上速度(ロープ掛数4)	18.0m/min(4層目)	18.0m/min(4層目)
巻上ロープ(構成・種類)	6×WS(26) 指定種(切断荷重:4.4t) φ8mm×91m	6×WS(26) 指定種(切断荷重:4.4t) φ8mm×81.5m
ブーム伸長速度(ブーム長さ)	11.78m(3.86m~15.64m)/28.0sec	9.6m(3.73m~13.33m)/26.0sec
ブーム上げ速度	1°~78°/12.0sec	
旋回範囲/速度	360°(連続)/2.5rpm	
アクセルコントロール方式	アクセル連動式クレーン・アウトリガ操作レバー(A.A.方式)及び単独アクセルレバー	
フック格納方式	[フック自動格納型]:専用レバーによる自動格納式 [スタンダード型]:フック掛ロープによる固縛式	
旋回ロック方式	[フック自動格納型]:PTOレバー連動による自動ロック式 [スタンダード型]:フック掛ロープによる固縛式	
フック巻過警報装置	[フック自動格納型]:フック巻過時、「巻上・伸長・起」の自動停止および警報式 [スタンダード型]:フック巻過時、警報式	
ブーム起伏装置	油圧シリンダ直押し式	
巻上装置	油圧モータ駆動 減速機:平歯車減速式 ブレーキ:メカニカル自動ブレーキ (ワイヤロープ押え装置付)	
旋回装置	油圧モータ駆動 減速機:ウォーム+平歯車減速式(ボールベアリング支持) ブレーキ:ウォームセルフロック	
装置	《縦》《横》油圧シリンダ直押し式	
アウトリガ 横張出し方式/張出し幅	左右単独操作スイッチ式/最大張出し幅3.4m(ハイアウトリガ作業時は、横アウトリガを張出さないで下さい)	
アウトリガ 縦伸縮方式/ストローク	左右ジャッキ単独伸縮(操作レバー方式)+左右ジャッキ同調伸縮装置(操作スイッチ及、リモコン式)/ジャッキ伸縮ストローク:1,400mm	
車両傾斜角度	約10°(車種により異なる)	
油圧ポンプ	形式:ギヤ形 定格圧力:200kg/cm ² 定格吐出量:60ℓ/min 定格回転数:1,400rpm	
作動油タンク(容量)	49.5ℓ	
安全装置	油圧安全弁/油圧自動ロック装置/荷重計/巻過警報装置/荷重指示計(角度計及び巻層計付)/警報ブザー/玉掛けワイヤロープ外れ止め/PTO作動ランプ	

作業範囲図



空車時定格総荷重 [ton/含フック重量30kg] ★アウトリガ最大張出し時/後方・側方吊り

A506H		作業半径(m)															
使用ブーム	架装対象車	3.1	3.5	4.0	4.5	5.0	5.5	6.0	7.0	8.0	9.0	10.0	11.0	12.0	13.0	14.0	15.4
①、①+②、 ①+②+③	10t車クラス以上	2.93(3.4m)	2.43	2.13	1.88	1.68	1.43	1.13	0.85(8.4m)								
	8t車クラス	2.93	2.48	1.93	1.43	1.08	0.83	0.68	0.48	0.33(8.4m)							
①+②+③+④	10t車クラス以上			2.03	1.83	1.63	1.48	1.33	1.13	0.98	0.88	0.78	0.63(10.8m)				
	8t車クラス			1.83	1.33	1.03	0.83	0.68	0.48	0.33	0.28	0.23	0.18(10.8m)				
①+②+③+④ +⑤	10t車クラス以上				1.03	1.03	0.95	0.88	0.73	0.63	0.58	0.53	0.48	0.43	0.38(13.1m)		
	8t車クラス				0.93	0.78	0.68	0.58	0.43	0.33	0.23	0.18	0.13		作業禁止		
①+②+③+④ +⑤+⑥	10t車クラス以上							0.53	0.43	0.38	0.33	0.28	0.28	0.23	0.23	0.18	0.18
	8t車クラス							0.53	0.43	0.33	0.23	0.18	0.13		作業禁止		

A505H		作業半径(m)														
使用ブーム	架装対象車	~3.1	3.5	4.0	4.5	5.0	5.5	6.0	7.0	8.0	9.0	10.0	11.0	12.0	13.1	
①、①+②、 ①+②+③	10t車クラス以上	2.93(3.4m)	2.43	2.13	1.88	1.65	1.43	1.15	0.93(8.3m)							
	8t車クラス	2.93	2.58	2.03	1.53	1.18	0.93	0.78	0.58	0.43(8.3m)						
①+②+③+④	10t車クラス以上			2.03	1.83	1.63	1.48	1.33	1.13	0.98	0.83	0.70	0.63(10.7m)			
	8t車クラス			1.83	1.43	1.13	0.93	0.78	0.58	0.43	0.38	0.33	0.28(10.7m)			
①+②+③+④ +⑤	10t車クラス以上				1.03	1.03	0.95	0.88	0.73	0.63	0.58	0.53	0.48	0.43	0.38	
	8t車クラス				0.93	0.83	0.75	0.68	0.53	0.43	0.33	0.28	0.23	0.18	0.13	