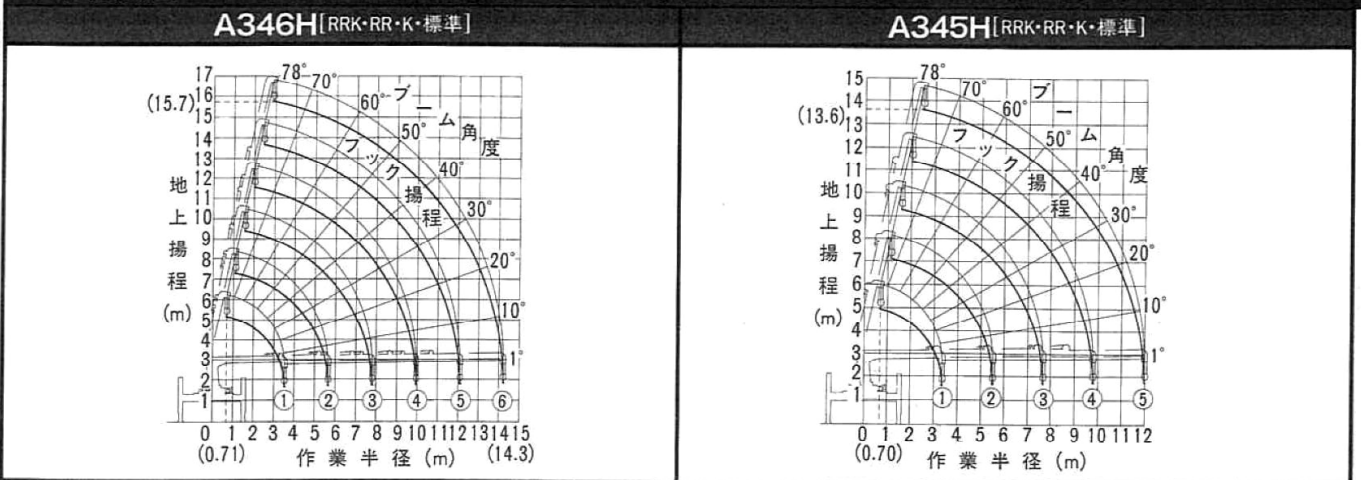


## 主要諸元

クレーン型式名/ブーム段数	A346H[RRK・RR・K・標準] / 6段	A345H[RRK・RR・K・標準] / 5段
架装対象車	各社4~5.5t車クラス(但し、車両総重量10t以下、ホイールベース4,200mm以上の限定車型にのみ架装可能)	各社4~5.5t車クラス(但し、車両総重量10t以下)
空車時最大クレーン容量	2.93t×2.4m	2.93t×2.4m
最大地上揚程	約15.7m	約13.6m
最大作業半径	14.3m	12.0m
ブーム伸縮装置	油圧シリンダ+ワイヤロープ式伸縮装置3基	油圧シリンダ3本+ワイヤロープ式伸縮装置
フック巻上速度(ロープ掛数4)	19m/min(5層目)	19m/min(4層目)
巻上ロープ(構成・種類)	6×WS(26) 指定種(切断荷重:4.4t) φ8mm×82m	6×WS(26) 指定種(切断荷重:4.4t) φ8mm×72.5m
ブーム伸長速度(ブーム長さ)	10.82m(3.63m~14.45m)/20sec	8.67m(3.54m~12.21m)/20sec
ブーム上げ速度	1°~78°/8sec	
旋回範囲/速度	360°(連続)/2.5rpm	
アクセルコントロール方式	アクセル連動式クレーン・アウトリガ操作レバー(A.A.方式)及び単独アクセルレバー	
フック格納方式	[RRK・Kタイプ]:専用レバーによる自動格納式 [RR・標準タイプ]:フック掛ロープによる固縛式	
旋回ロック方式	[RRK・Kタイプ]:PTOレバー連動による自動ロック式 [RR・標準タイプ]:フック掛ロープによる固縛式	
フック巻過警報装置	[RRK・Kタイプ]:フック巻過時、「巻上・伸長・起」の自動停止および警報式 [RR・標準タイプ]:フック巻過時、警報式	
ブーム起伏装置	油圧シリンダ直押し式	
巻上装置	油圧モータ駆動 減速機:平歯車減速式 ブレーキ:メカニカル自動ブレーキ (ワイヤロープ押え装置付)	
旋回装置	油圧モータ駆動 減速機:ウォーム+平歯車減速式(ボールベアリング支持) ブレーキ:ウォームセルフロック	
アウトリガ装置	《横》手動引出し式 《縦》油圧シリンダ直押し式	
横張出し方式/張出し幅	左右手動横張出し/最大張出し幅:3.1m 中間張出し幅:2.6m(ハイアウトリガ作業時、アウトリガの横張出しは行わないで下さい)	
縦伸縮方式/ストローク	左右ジャッキ単独伸縮(操作レバー方式)+左右同調伸縮装置(操作レバー方式)/ジャッキ伸縮ストローク:1,100mm	
車両傾斜角度	約12°(車種により異なる)	
油圧ポンプ	形式:ギヤ形 定格圧力:175kg/cm <sup>2</sup> 定格吐出量:60ℓ/min 定格回転数:1,700rpm	
作動油タンク(容量)	32ℓ	
安全装置	油圧安全弁/油圧自動ロック装置/荷重計/巻過警報装置/荷重指示計(角度計及び巻層計付)/警報ブザー 玉掛けワイヤロープ外れ止め/PTO作動ランプ	

※A346Hは、回転格納式リアアウトリガ標準装備(最大張出し幅:2.89m)

## 作業範囲図



## 空車時定格総荷重 [ton/含フック重量30kg] ★アウトリガ最大張出し時(A346Hは前・後アウトリガ最大張出し時)/後方・側方吊り

A346H[RRK・RR・K・標準] / ホイールベース4,200mm車クラス以上に架装可能(ホイールベース3,700mm車クラスは架装不可)		作業半径 (m)																			
		~2.4	2.5	2.7	3.0	3.5	4.0	4.5	5.0	5.5	6.0	7.0	8.0	9.0	10.0	11.0	12.0	13.0	14.0	14.3	
使用 ブーム	①、①+②	2.93	2.78	2.38	1.88	1.38	1.08	0.88	0.73	0.58	(5.6m)										
	①+②+③			2.23	1.88	1.38	1.08	0.88	0.73	0.58	0.53	0.38	0.28	(7.8m)							
	①+②+③+④						1.03	0.88	0.73	0.63	0.53	0.38	0.28	0.23	0.18	(9.9m)					
	①+②+③+④+⑤								0.63	0.55	0.48	0.38	0.28	0.23	0.18	0.18	0.13	(12.1m)			
	①+②+③+④+⑤+⑥									0.33	(4.9m)	0.30	0.28	0.25	0.23	0.21	0.18	0.15	0.13	0.13	0.09

A345H[RRK・RR・K・標準] / ホイールベース3,700mm車クラス以上に架装可能		作業半径 (m)																
		~2.4	2.5	2.7	3.0	3.5	4.0	4.5	5.0	5.5	6.0	7.0	8.0	9.0	10.0	11.0	12.0	
使用 ブーム	①、①+②	4,200mm車級以上	2.93	2.78	2.38	1.93	1.43	1.13	0.88	0.73	0.63							
		3,700mm車級	2.93	2.63	2.23	1.78	1.28	0.98	0.83	0.68	0.58							
	①+②+③	4,200mm車級以上			2.23	1.93	1.43	1.08	0.88	0.73	0.63	0.53	0.43	0.33	(7.7m)			
		3,700mm車級			2.23	1.73	1.28	0.98	0.83	0.68	0.58	0.48	0.38	0.33	(7.7m)			
	①+②+③+④	4,200mm車級以上						1.03	0.88	0.73	0.63	0.53	0.43	0.33	0.28	0.26	(9.9m)	
		3,700mm車級						1.03	0.93	0.78	0.68	0.58	0.48	0.38	0.31	0.26	0.23	(9.9m)
①+②+③+④+⑤	4,200mm車級以上							0.76	0.63	0.55	0.48	0.40	0.33	0.28	0.23	0.21	0.18	
	3,700mm車級						0.76	(4.2m)	0.65	0.53	0.48	0.43	0.35	0.31	0.26	0.21	0.18	0.13