

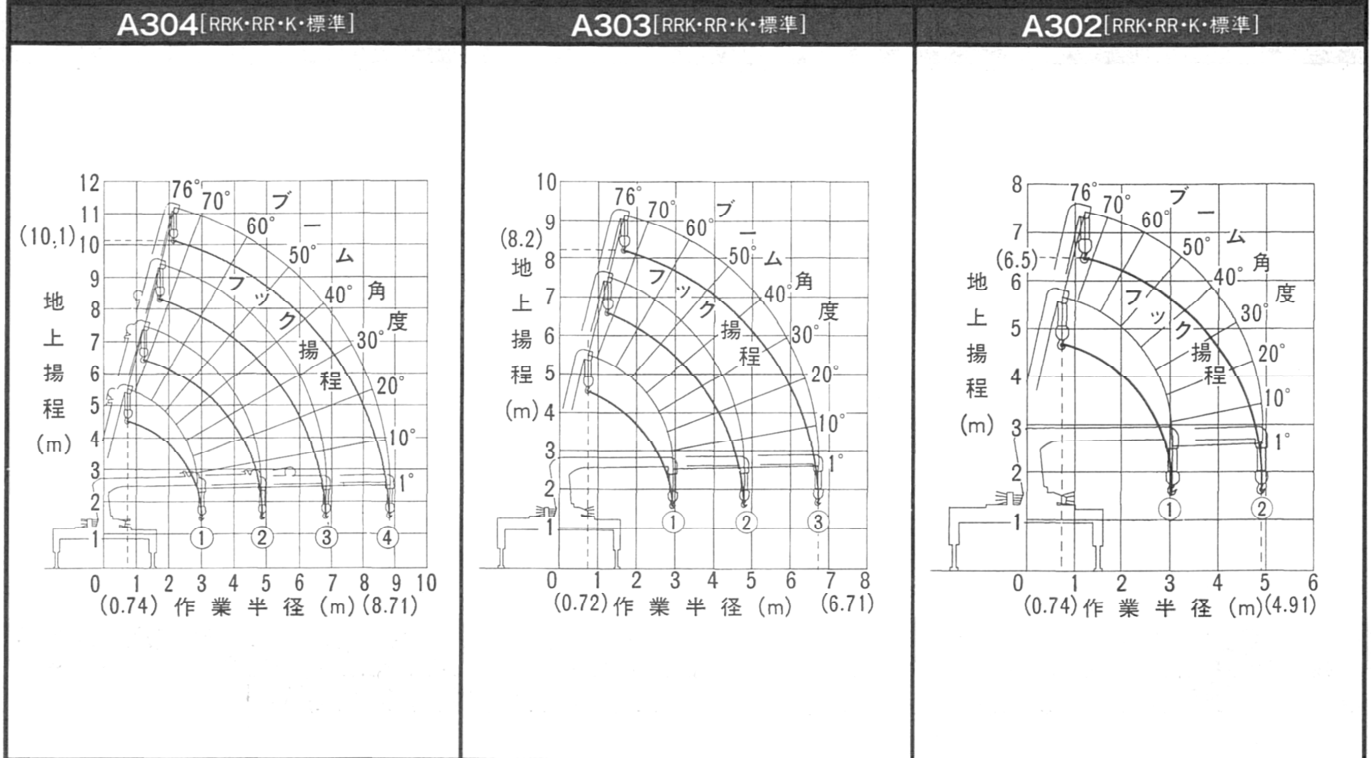
# UR-A300 シリーズ

- RRKタイプ:ラジコン付フック自動格納式クレーン
- RRタイプ:ラジコン付クレーン
- Kタイプ:フック自動格納式クレーン
- 標準タイプ:スタンダード型クレーン

## 主要諸元

クレーン型式名/ブーム段数	A304[RRK・RR・K・標準]/4段	A303[RRK・RR・K・標準]/3段	A302[RRK・RR・K・標準]/2段
架装対象車	各社4~5.5t車クラス(但し、車両総重量10t以下)		
空車時最大クレーン容量	2.93t×1.6m	2.93t×1.6m	2.93t×1.6m
最大地上揚程	約10.1m	約8.2m	約6.5m
最大作業半径	8.71m	6.71m	4.91m
ブーム伸縮装置	油圧シリンダ2本+ワイヤロープ式伸縮装置	油圧シリンダ2本	油圧シリンダ
フック巻上速度(ロープ掛数4)	17.5m/min(4層目)	17.5m/min(4層目)	17.5m/min(4層目)
巻上ロープ(構成・種類)	6×Fi(29) B種(切断荷重:3.87t) φ8mm×62.5m	6×Fi(29) B種(切断荷重:3.87t) φ8mm×50.5m	6×Fi(29) B種(切断荷重:3.87t) φ8mm×39.5m
ブーム伸長速度(ブーム長さ)	5.73m(3.17m~8.9m)/11sec	3.81m(3.09m~6.9m)/9sec	1.9m(3.2m~5.1m)/5sec
ブーム上げ速度	1°~76°/5sec		
旋回範囲/速度	360°(連続)/2.5rpm		
アクセルコントロール方式	アクセル連動式クレーン・アウトリガ操作レバー(Λ.Λ.方式)及び単独アクセルレバー		
フック格納方式	[RRK・Kタイプ]:専用レバーによる自動格納式 [RR・標準タイプ]:フック掛ロープによる固縛式		
旋回ロック方式	[RRK・Kタイプ]:PTOレバー連動による自動ロック式 [RR・標準タイプ]:フック掛ロープによる固縛式		
フック巻過警報装置	[RRK・Kタイプ]:フック巻過時、「巻上・伸長・起」の自動停止および警報式 [RR・標準タイプ]:フック巻過時、警報式		
ブーム起伏装置	油圧シリンダ直押し式		
巻上装置	油圧モータ駆動 減速機:平歯車減速式 ブレーキ:メカニカル自動ブレーキ		
旋回装置	油圧モータ駆動 減速機:ウォーム+平歯車減速式(ボールベアリング支持) ブレーキ:ウォームセルフロック		
アウトリガ	《横》手動引出し式 《縦》油圧シリンダ直押し式 最大張出し幅:3.1m 中間張出し幅:2.6m		
油圧ポンプ	形式:ギヤ形 定格圧力:175kg/cm <sup>2</sup> 定格吐出量:60ℓ/min 定格回転数:1,700rpm		
作動油タンク(容量)	22ℓ		
安全装置	油圧安全弁/油圧自動ロック装置/荷重計/巻過警報装置/荷重指示計(角度計及び巻層計付)/警報ブザー 玉掛けワイヤロープ外れ止め/PTO作動ランプ		

## 作業範囲図



## 空車時定格総荷重[ton/含フック重量30kg] ★アウトリガ最大張出し時/後方・側方吊り

A304[RRK・RR・K・標準]/ホイールベース3,700mm車クラス以上に架装可能																	
		作業半径(m)															
		~1.6	1.8	2.0	2.2	2.5	3.0	3.5	4.0	4.5	5.0	5.5	6.0	7.0	8.0	8.71	
使用 ブーム	①、①+②	2.93	2.63	2.28	2.06	1.83	1.48	1.25	1.03	0.87	0.76(4.91m)						
	①+②+③				1.88	1.63	1.33	1.13	0.98	0.84	0.73	0.65	0.58	0.48(6.81m)			
	①+②+③+④						0.98	0.88	0.78	0.68	0.63	0.58	0.53	0.43	0.38	0.33	
A303[RRK・RR・K・標準]/ホイールベース3,700mm車クラス以上に架装可能																	
		作業半径(m)															
		~1.6	1.8	1.9	2.0	2.5	3.0	3.5	4.0	4.5	5.0	5.5	6.0	6.71			
使用 ブーム	①、①+②	2.93	2.63	2.43	2.28	1.83	1.48	1.25	1.08	0.88	0.78(4.83m)						
	①+②+③			1.88(2.2m)		1.63	1.33	1.13	0.98	0.84	0.73	0.65	0.58	0.53			
A302[RRK・RR・K・標準]/ホイールベース3,700mm車クラス以上に架装可能																	
		作業半径(m)															
		~1.6	1.8	1.9	2.0	2.5	3.0	3.5	4.0	4.5	4.91						
使用 ブーム	①、①+②	2.93	2.63	2.43	2.28	1.83	1.48	1.25	1.08	0.90	0.78						