

UNIC

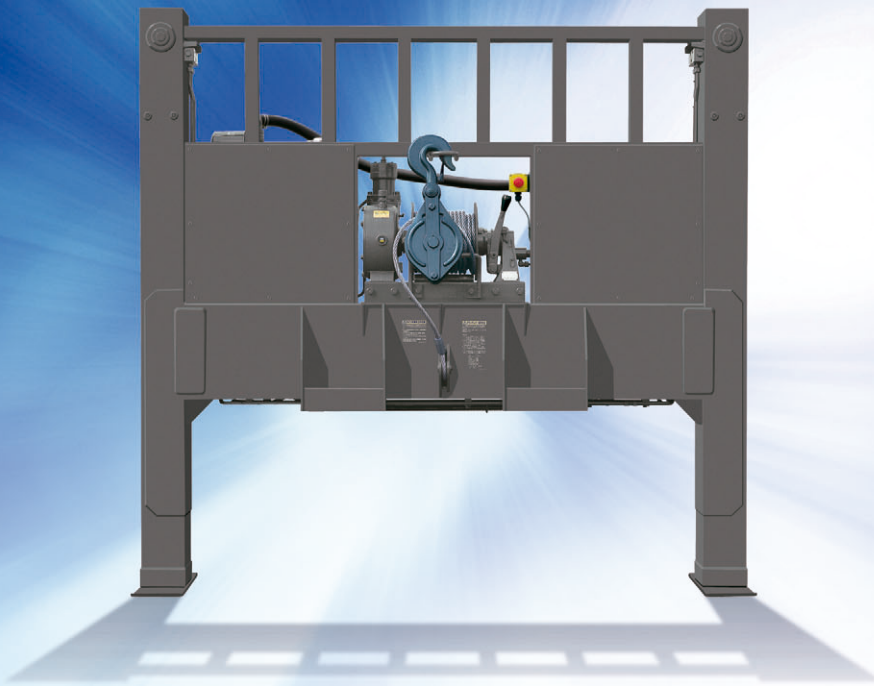
大型／中型トラック架装用 ユニックハイキャリア

UL-155BRS/UL-150BRS/UL-42B



HI-CARRIER

重機輸送の新領域へ。



重機輸送の新しい時代が始まります。

「パワーと自由の融合」をコンセプトに進化を遂げたユニックハイキャリア。

鍛え抜かれた品質、強力なビッグパワー、永く愛される耐久性を受け継ぎ、

よりスムーズ&イージーなオペレーションをめざし、高性能8chフルラジコンを標準装備。

さらなる作業の省力化に貢献し、使う人の自由を広げるハイキャリア。

重機輸送の新しい世界へ、あなたを解放します。

特定小電力無線式 8chフルラジコン

手の中で自由自在にフルコントロール。
高性能フルラジコンを標準装備。

ビックパワーモデルのUL-150BRS、UL-155BRSは高性能8chフルラジコンを標準装備。コードレスによる操作位置の自由、1つのラジコンで多彩な機能进行操作する自由。いままで特別なものだった自由を、ハイキャリアはすべての人の手にお届けします。



標準装備

UL-155BRS 鳥居一体型
UL-150BRS 鳥居分離型



中型トラック架装用

UL-42B 鳥居分離型



大型トラック架装用

UL-150BRS 鳥居分離型

大型トラック架装用

UL-155BRS 鳥居一体型



大型トラック架装用

UL-150BRS 鳥居分離型

大型トラック架装用

UL-155BRS 鳥居一体型

人の意思とメカの動きが一体化する ハイタッチな操作性と先進のパワー、メカニズム。

大型トラック架装用
UL-155BRS
UL-150BRS



すべての主要操作がワンタッチ&イージー。 次世代のフルラジコン・オペレーションを実現。

手になじむ堅牢スリムボディの中に数々の便利機能を搭載。簡単なスイッチ操作だけでアウトリガの伸張・伸縮、ウインチの巻上・巻下、ウインチクラッチの入・切、アクセル高速・低速の速度調整などすべての主要操作に対応し、ハイキャリアの実力をフル活用できます。強力電波で混信を防止する特定小電力タイプの採用により、作業状況に合わせて自由な位置から安全な操作が可能です。

Check! 万一、ラジコンが使えなくなった場合も操作の切り替えは簡単、手間をかけずスピーディにレバー操作にスイッチできます。

標準装備
UL-155BRS/UL-150BRS



強く、使いやすく、安心なフルラジコン



到達距離は約100m。特定小電力による強力電波で混信を防止。



オートスキャン方式の採用により、同じ周波数による混信を自動的に回避。



強化した防水構造により雨中での作業にも万全対応。※防水性能: JIS D 0203 S2相当。



受信アンテナ内蔵設計により、アンテナの破損を防止。



省エネ設計により、単4アルカリ乾電池2本で30時間連続操作を実現。※当社実測値によります。



オートパワーOFF機能搭載により、無駄な電力消費を防止。※最終操作から3分後に自動OFF



手になじむ堅牢スリムボディ。ゴム製プロテクタにより落下時の耐衝撃性を確保。



すべての主要操作を行える8chフルラジコン。作業の省力化に貢献。

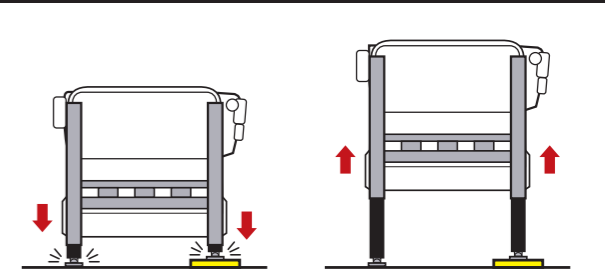
ラジコン操作パネル くっきり配色とアイコンにより ボタンが見やすく使いやすい!



UL-155BRS/UL-150BRS/UL-42B



不整地にも柔軟に対応する ユニックハイキャリアの「水平バランス機構」



路面の凹凸にあわせて左右アウトリガをそれぞれ単独で伸長させ、車両を水平に調整。

同時伸長スイッチひとつの簡単操作。水平状態を保ちながら、最適な荷台傾斜をセットできます。

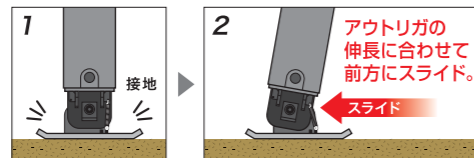
ユニックハイキャリアは機能的な水平バランス機構を採用。段差のある不整地などでも、安全・確実に水平状態を保ちながら理想の荷台傾斜をセットできます。

UNIC
独自機構



業界唯一! スライドフロートを採用

車両のホイールパーキングブレーキが作動中、アウトリガ伸長時にアウトリガボックスへ無理な負荷が加わらないように、スライド式フロートを標準装備。ホイールパーキングブレーキ作動中の状態での伸縮操作を可能にした、ユニック独自の安全装置です。



安心のミゾ付ドラム



使いやすく強力な10t引きウインチ(2本掛け)

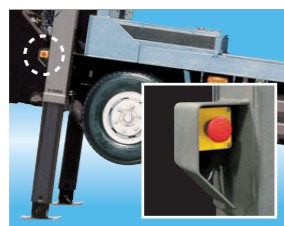
ウインチ能力は10tの強力パワーを実現。故障して自走できない重機のほか、大型産業用機械、大型農業用機械などの自走できない積載物もラクラク積み込み、スピーディな引き上げ作業が行えます。また、巻上操作でクラッチを自動接続させる油圧式オートクラッチを装備。さらにミゾ付ドラムはワイヤロープの地巻が確実におこなえ、乱巻を防止します。

- 万一のアウトリガ格納忘れを防止するアウトリガ格納警報装置を装備。
- 万一のときに安心な非常停止スイッチを車両両側および荷台上の3カ所に装備。
- アウトリガの伸長ストロークは1400mmとロングで余裕たっぷり。
- アウトリガ左右幅も2,140mmのワイドスパンで安定性十分です。

さらに数々の便利・安心機能をフル装備



アウトリガ未格納警報ランプ

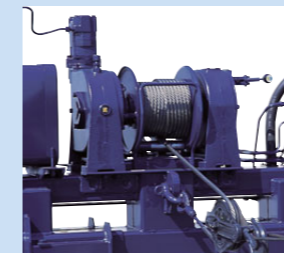


非常停止スイッチ(3カ所)

中型トラック架装用
UL-42B



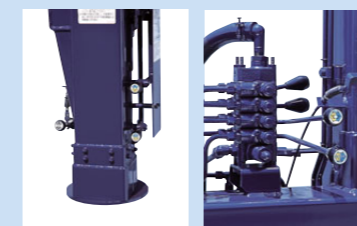
使いやすいパワーと軽快なフットワーク! あらゆるシーンで活躍する、スタンダードモデル。



4t引きウインチ(2本掛け)を搭載

巻上能力4tの強力ウインチは、自走できない積載物などの引き上げに威力を発揮。操作性に優れ、乱巻防止対策なども万全です。また、手でフック&ワイヤロープが引き出せるクラッチ*も装備。効率のよい引き上げ作業をサポートします。

※スタンダード型はレバー操作、ラジコン(オプション)装着型はスイッチ操作でクラッチの「入・切」が行えます。



シンプル操作の コントロールシステム

簡単でムダなく操作できる操作レバーは、ウインチ、アウトリガ、アクセルレバーをアウトリガボックス下部(運転席側)およびベース上部(荷台側)に設置。作業にあわせ、最適な位置からのコントロールが可能です。



安定作業をサポートする、 2軸式アウトリガ・フロート

有効接地面積の大きい丸型フロートを採用。しかも、インナーボックスとの取付部は2軸式ですので、全周方向への動きが可能。不整地の作業でもしっかり接地できます。



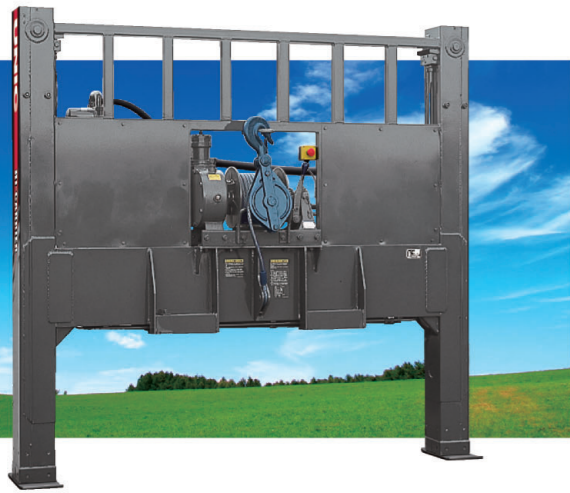
OPTION

ウインチ用ラジコン

ウインチ巻上・巻下およびクラッチ「入」を遠隔操作できる軽量・コンパクトなラジコン。非常停止機能も装備され、安全面も考慮しています。

注: ラジコンの速度調節は本体側アクセルレバーで行います。

機能と品質こそ、すべての原点。
重機輸送をリードする最強のラインアップ。



広い積載スペースと高積載を誇る
革新のビッグパワーモデル

UL-155BRS

鳥居一体型

大型トラック(7t~GVW25t車)架装用



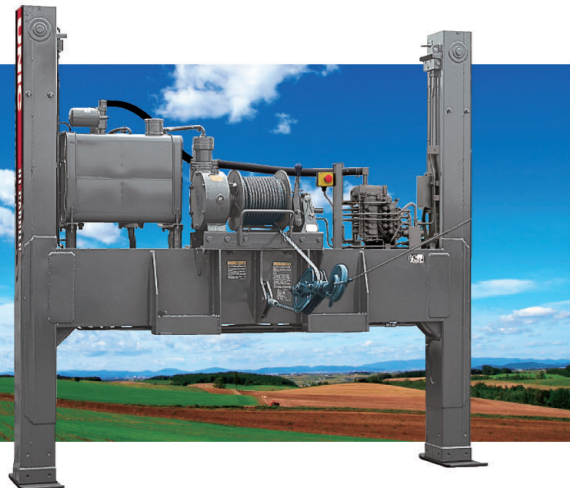
標準装備

フルラジコンによる
快適オペレーションを実現



*車種により異なります。

アウトリガ ■推力:11,915kg × 2基 ■伸長ストローク:1,400mm ■伸長速度:1,400mm/20sec ■幅:2,140mm
ウインチ ■ウインチ巻上能力:10t(2本掛)オートクラッチ式 ■フック巻上速度:4.95m/min(3層目)



荷台を組み合わせて最適な一台を作れる
先進のビッグパワーモデル

UL-150BRS

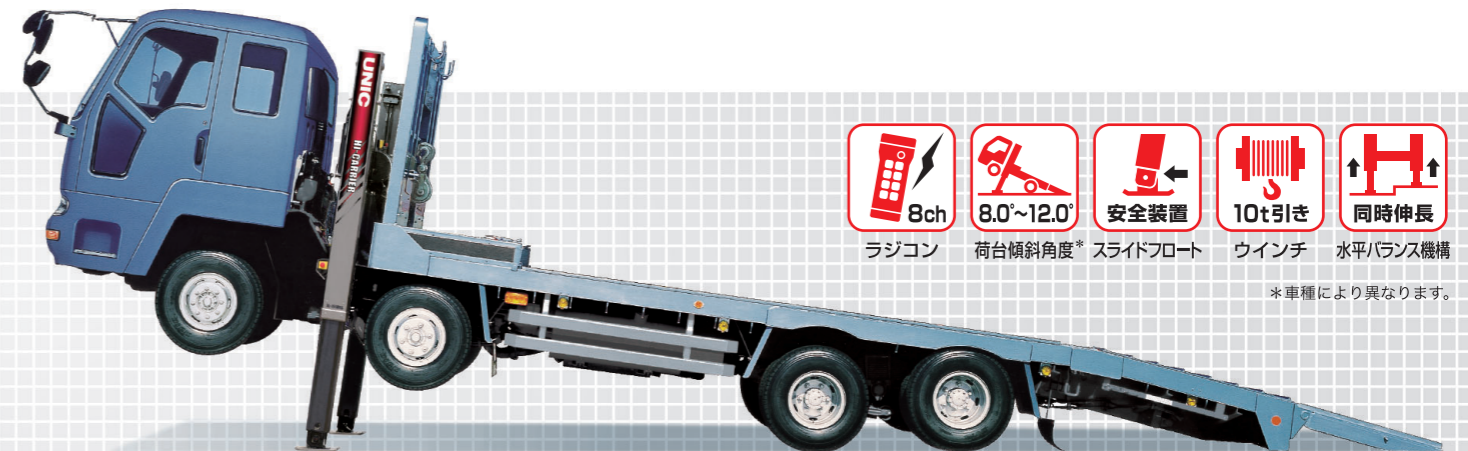
鳥居分離型

大型トラック(7t~GVW25t車)架装用



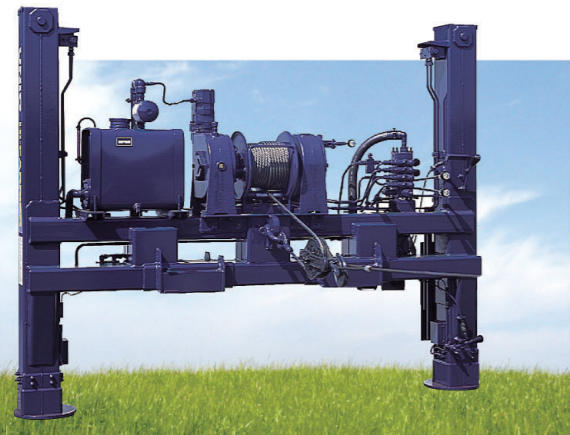
標準装備

フルラジコンによる
快適オペレーションを実現



*車種により異なります。

アウトリガ ■推力:11,915kg × 2基 ■伸長ストローク:1,400mm ■伸長速度:1,400mm/20sec ■幅:2,140mm
ウインチ ■ウインチ巻上能力:10t(2本掛)オートクラッチ式 ■フック巻上速度:4.95m/min(3層目)



使いやすいパワーと軽快なフットワーク
正統のスタンダードモデル

UL-42B

鳥居分離型

中型トラック(4t~5.5t級車)架装用



OPTION



*車種により異なります。

アウトリガ ■推力:5,800kg × 2基 ■伸長ストローク:1,090mm ■伸長速度:1,090mm/11sec ■幅:1,960mm
ウインチ ■ウインチ巻上能力:4t(2本掛) ■フック巻上速度:3.0m/min(1層目)/4.5m/min(4層目)

■主要諸元表

型式		UL-155BRS(鳥居一体型)／UL-150BRS(鳥居分離型)	UL-42B(鳥居分離型)	
架装適合車		各社7～GVW25t車クラス	各社4～5.5t車クラス	
アウトリガ	形式	複動形油圧シリンダ直押し×2基 シリンダ内蔵ボックスタイプ		
	推力	11,915kg×2基	5,800kg×2基	
	伸縮ストローク	1,400mm	1,090mm	
	伸長速度	1,400mm/20sec	1,090mm/11sec	
	アウトリガ幅	2,140mm	1,960mm	
ウインチ	形式	油圧モータ駆動ウォーム減速式(クラッチ付き)		
	巻上能力	10t(2本掛)	4t(2本掛)	
	フック巻上速度	4.95m/min(3層目)	3.0m/min(1層目)／4.5m/min(4層目)	
	ドラム径×幅	φ160mm×230mm(溝付き)	φ130mm×200mm	
	ワイヤロープ	6×37 A種 φ14mm×28m	6×37 B種 φ12mm×30m	
	フック容量	10t(ロープ掛数:2)	4t(ロープ掛数:2)	
油圧装置	油圧ポンプ	形式	ギヤ形	
		定格圧力	20.6MPa(210kgf/cm ²)	17.2MPa(175kgf/cm ²)
		定格吐出量	49.6ℓ/min	49.8ℓ/min
		定格回転数	1,000rpm	1,450rpm
	作動油タンク	45ℓ	25ℓ	
油圧モータ	形式	ギヤ形		
操作バルブ	形式	5連電磁弁	4連コントロールバルブ	
操作方式		フルラジコン&手動(非常用)方式	手動操作レバー方式	
車両傾斜角度		8°～12°(車種により異なる)		
安全装置		油圧シリンダロック装置・アウトリガ格納警報装置(UL-155BRS/150BRSのみ)・油圧安全弁・玉掛けワイヤロープ外れ止め・ホーン・PTO作動確認ランプ アウトリガフロート降下防止装置・アウトリガ同調伸縮装置・ウインチブレーキ(ウォームセルフロック)・ウインチワイヤ押え・非常停止装置		

全国約400拠点、ユニックならアフターサービスも万全

全国に展開する約400のユニック販売店ネットワークを窓口として、コンディショニングから修理対応まで、きめ細かくサポート。ユニックならお買い求めいただいた後も未永く安心です。

UNIC 古河ユニック株式会社

古河ユニック(株)札幌営業所	北海道札幌市東区北丘珠二条2-20-7	☎011-787-3200
ユニック北東北販売株式会社	岩手県盛岡市手代森5地割19-9	☎019-696-5363
ユニック東北販売株式会社	宮城県仙台市若林区大和町3-2-5	☎022-232-6571
ユニック関東販売株式会社	東京都江東区亀戸1-38-4	☎03-5858-4141
古河ユニック(株)北信越支店	新潟県新潟市中央区笹口2-10-1	☎025-246-0336
ユニック静岡販売株式会社	静岡県静岡市清水区長崎152-1	☎054-346-8155
ユニック中部販売株式会社	愛知県名古屋市北区金城1-8-10	☎052-913-8511
ユニック岐阜販売株式会社	岐阜県瑞穂市十七条948	☎058-328-7118
古河ユニック(株)関西支店	大阪府大阪市西淀川区大野3-7-121	☎06-6478-2311
ユニック兵庫販売株式会社	兵庫県神戸市西区南別府1-1095-25	☎078-975-6781
ユニック中四国販売株式会社	岡山県岡山市北区今保192-5	☎086-243-8241
ユニック広島販売株式会社	広島県広島市中区榎町10-16	☎082-294-7971
ユニック九州販売株式会社	福岡県福岡市博多区板付2-1-31	☎092-441-0861
株式会社嘉数重工	沖縄県島尻郡南風原町字宮平568	☎098-889-2413

お問い合わせは

ホームページアドレス

<http://www.furukawaunic.co.jp/>



※ウインチの操作をするためには、運転のための特別教育をお受けください。
 ※ユニックハイキャリアの使用にあたっては、取扱説明書に記載された注意事項を守り、正しくお使いください。
 ※本カタログ上の仕様は、改良のため予告なく変更することがあります。ご了承ください。