

UNIC

一般型ユニック折り曲げ式クレーン

PALFINGER

PK8501KA



コンパクトなクレーン格納

クレーン本体は運転席と荷台の間などにコンパクト格納。これにより、荷台スペースはフルに活用でき、輸送効率も高めます。

性能を高めるリンケージシステム



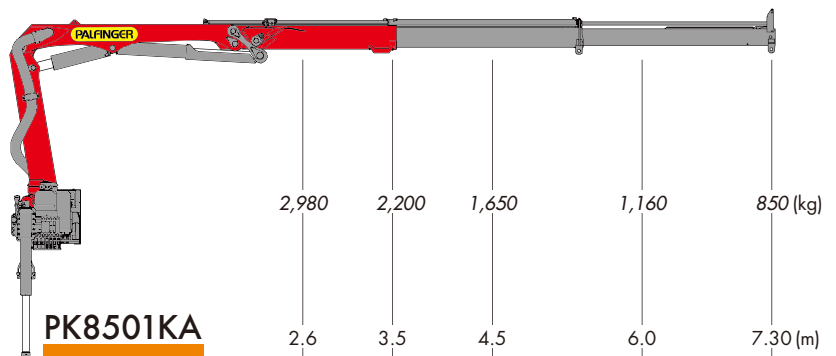
リンケージシステムを採用し、ブームの起伏範囲全域で吊上げ性能や起伏スピードの変化が少なく、安定した作業が行えます。さらに、ブーム起伏角度が広くとれるため、作業効率も向上します。

防錆効果が極めて高い、KTL塗装

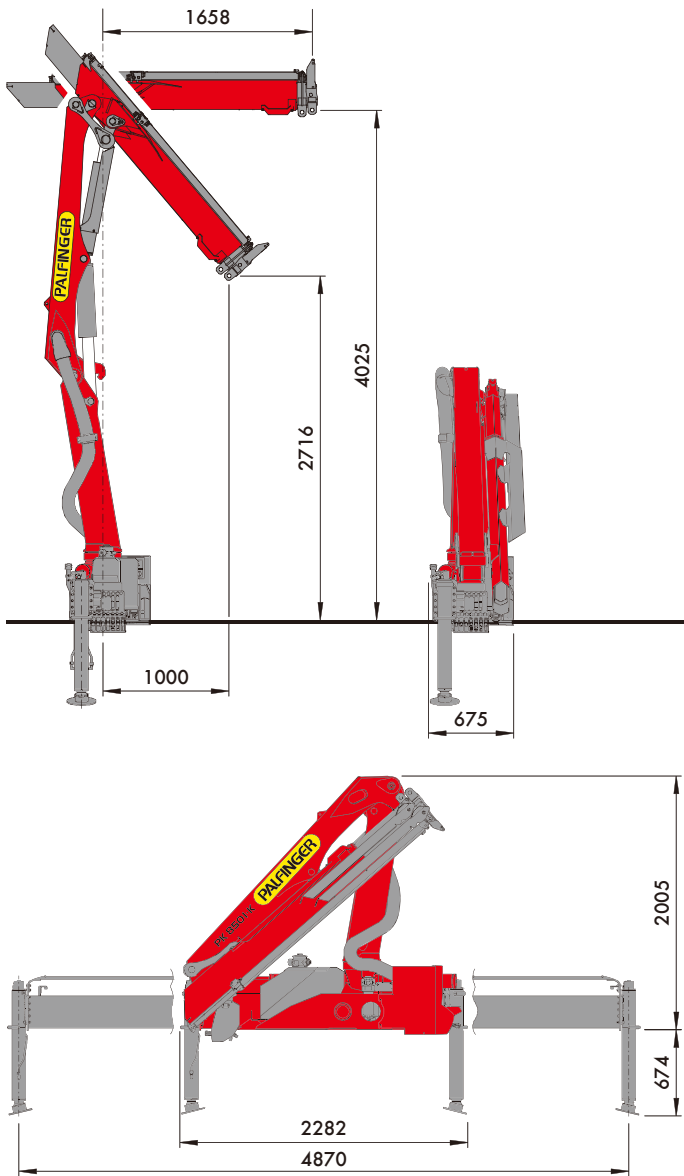
乗用車と同様のKTL電着・焼き付け塗装を採用し、クレーン本体の錆や腐食を防止。長期にわたり頑強さと色つやの良さを保ちます。

空車時定格総荷重表

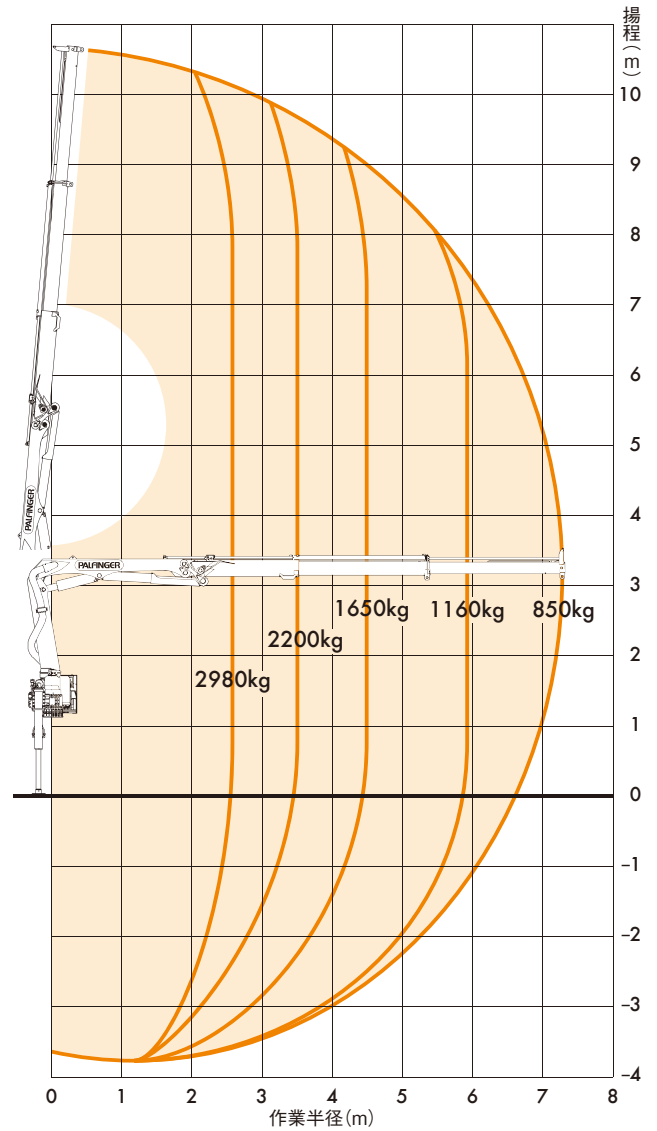
★アウトリガ最大張出し時／後方・側方吊り



本体寸法図 (単位:mm)



作業範囲図



主要諸元表

型式名	PK8501KA	
架装対象車(各社)	各社4〜7トン車クラス	
空車時最大クレーン容量	2.98t×2.6m [75.98kN・m(7.75tf・m)]	
最大地上揚程(約)	10.6m	
最大地下揚程(約)	3.8m	
最大作業半径	7.30m	
アウトバーム	伸長速度	3.63m / 8.0s
	範囲 / 上げ時間	178° / 12.0s
インナーバーム	範囲 / 上げ時間	-45° ~ 85° / 11.0s
旋回範囲 / 速度	400° / 3.2rpm	
油圧ポンプ	形式:ピストン形 定格圧力: 32.0MPa(326kgf/cm ²) 定格吐出量: 30ℓ/min 定格回転数: 700rpm	
アウトリガ	《横》手動引出し式 《縦》油圧シリンダ直押し式 最大張出し幅: 4,870mm	
作動油タンク	65ℓ	
安全装置	油圧安全弁 / 油圧自動ロック装置 / 警報ブザー / 玉掛けワイヤロープ外れ止め / 非常停止スイッチ	

注意  事項

●空車時定格総荷重表は、水平堅土上にアウトリガを最大に張り出し、クレーンを水平設置した時の側方・後方吊りの性能です。●空車時定格総荷重表は、フックおよび、アタッチメント重量を含んでいます。アタッチメントなどを取り付けて作業する場合の吊り上げられる正味荷重は、空車時定格総荷重からアタッチメントの重量を差し引いた値となります。●アウトリガは必ず最大張り出しで作業してください。●空車時定格総荷重表は、負荷時のたわみを含んだ実際の作業半径に基づいています。●キャブバック架装時における前方吊りは禁止です。(前方吊りとは、クレーンの旋回中心とアウトリガ受け皿の中心を結ぶキャブ側での作業です。)※このクレーンを操作するためには、小型移動式クレーン運転技能講習と玉掛け技能講習をお受け下さい。※このクレーンの使用にあたっては、取り扱い説明書の内容を良く読んで、正しくお使いください。※本カタログ上の仕様は、改良のため予告なく変更することがあります。ご了承ください。

PALFINGERは、ヨーロッパの代表的なクレーンで、高い汎用性が広く評価されています。



 古河ユニック株式会社

本社:東京都中央区日本橋室町2-3-14(古河ビル)……………☎03(3231)8611

ホームページアドレス <http://www.furukawaunic.co.jp/>