

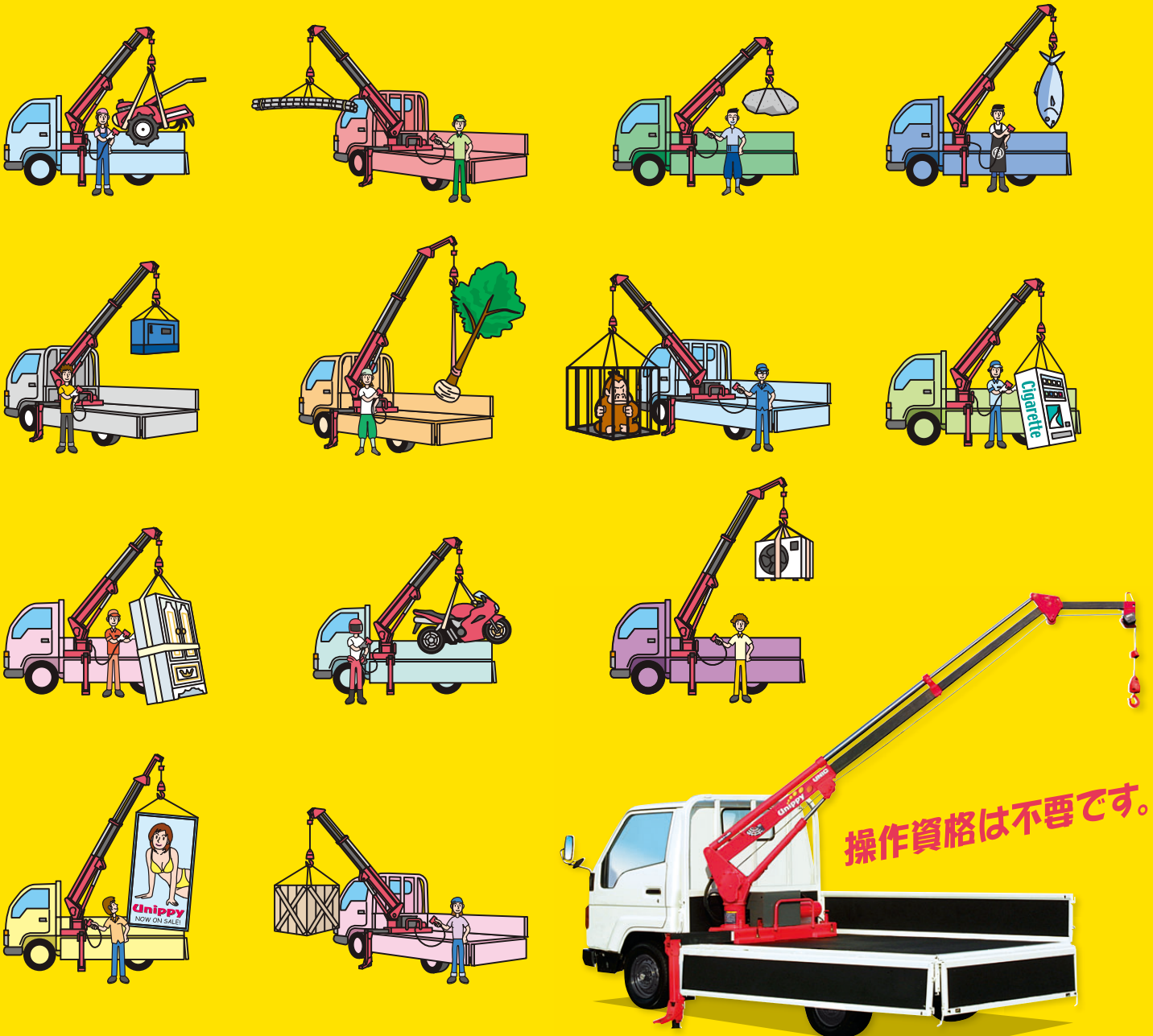
UNIC

バッテリークレーン・ユニッピー [490kg吊り]

UE500A/AV



自由に使える、みんなのプライベートクレーン。

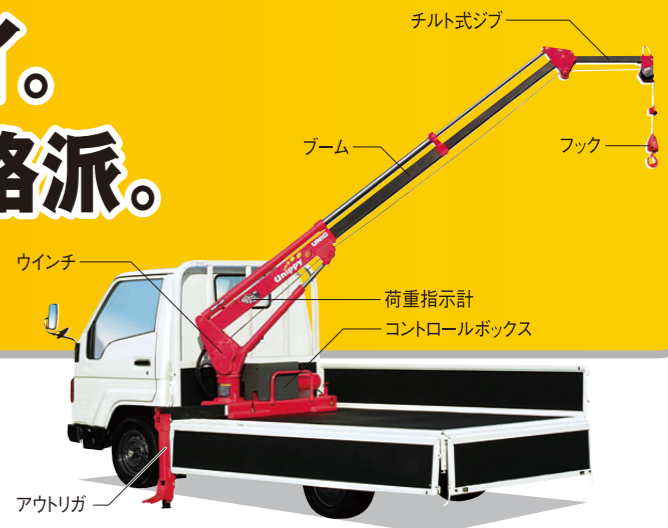


小型トラック(GVW3~7.5トン[0.75~2.0トン車]クラス)架装用
UE500 490kg吊り

Unippy
FURUKAWA UNIC

クレーンは初めてという方でもスイスイ。 簡単手軽に使える490kgパワーの本格派。

本格的なクレーンの機能とパワーをコンパクトに凝縮。
リモコン付きなので操作も簡単、初心者の方でもすぐに使いこなせます。



クレーン全操作がフルリモコン! 作業がスピードアップ!

ブームの起伏、伸縮、旋回、ウインチの巻上げ/巻下げなどの操作が、小型・軽量のリモコンひとつで自由自在。ラクラク安全に行えます。ケーブルはゆったり長い6m! リモコン収納ボックスも装備しています。



ロングブーム&チルト式ジブ標準装備! Max.82°のワイドな作業範囲

なめらかに伸縮する全自動3段ブームを搭載。さらにブーム先端には使い勝手のいいチルト式ジブを標準装備。ブーム最大角度は82°と、ロング&ワイドな作業範囲を実現しました。



使い方が選べる チルト式ジブ*

ジブの取り付けピンの位置を2つ設定。ブームをより長く使いたい時にはストレートに、クレーン下のふところを深く使いたい時は角度をつけて取り付けられます。使わない時のジブは3段階ブーム内に収納OK。

この小ささで、頼もしいビッグパワー! 驚異の吊り上げ能力490kg

自慢の吊り上げ能力は、490kg×1.4m(1本掛)とクラス最高パワー。重量物の積み降ろしにも、余裕のビッグパワーを発揮します。

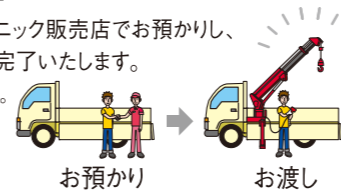
操作資格不要!どなたでも扱えます。

ユニッピーにはクレーン操作資格は不要です。お求めになったその日からどなたでも自由自在に扱えます。

動力源はバッテリー式! 取り付けも簡単!!

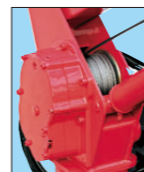
お手持ちのトラックをユニック販売店でお預かりし、最短半日(*)で取り付け完了いたします。

*持込み日時をご相談ください。



新型ウインチを搭載。 環境にやさしい低騒音化を実現!

ユニッピーUE500の新型ウインチは、減速機にギヤオイル潤滑方式を採用。環境にやさしい低騒音化を実現しています。音が静かなので、まわりに気がねせずにラクラクな作業ができます。



積み荷のためのスペースもたっぷり 荷台にすっぽりコンパクト収納

超コンパクト設計により、広々とした荷台スペースを確保しました。しかもトラック寸法内に収まるので、架装車の4ナンバートラック



が4ナンバーのまま登録できて経済的。また収納時の全高(830mm)が低く、後方視界も広いので安全です。

クレーン作業をがっちり支えます! ラクラク操作のアウトリガ採用

クレーンをしっかり支えるアウトリガは、手動引出・ピン固定式。しかも最後の地面への設置は、足で踏んでセットできる「フットプッシュアップ方式」で簡単・安全に操作できます。



*アウトリガは片側1基のみです。作業する側に応じ、差し替えてご使用ください。

OPTION

自由な位置から遠隔操作ができる、 高性能な特定小電カラジコン!!

簡単手軽なユニッピーをさらに進化させる、高性能な特定小電カラジコンをご用意。卓越したパワーと使いやすさで積み降ろし作業をスマートにサポートします。



特定小電カラジコン(オプション)

※ラジコンを選択した場合、有線リモコンは付属しません。有線リモコンも必要な場合は別途オプションとなります。

すみずみまで安心をサポート! ユニッピーの安全メカニズム

荷重指示計(角度計付)

クレーンはブームの角度や段数によって、吊り上げられる荷重に制限があります。ユニッピーはブーム側面の荷重指示計で、吊り上げ可能な荷重をひと目で確認でき、安全作業が行えます。



アウトリガ飛出防止機構

アウトリガを反対側に差替える際、インナーボックスの急な脱落を防止するためにロック機構を装備しています。アウトリガはインナーボックス側面のロックレバーを解除すれば抜けます。



油圧自動ロック装置

ブームは油圧によって起伏、伸縮しますが、万一、作業中に油圧ホースが切れた場合でもこの油圧自動ロック装置がはたらいて吊り荷の降下を防ぎます。



巻過警報装置(販売店オプション)

ブーム先端に装備され、フックの巻き上げ過ぎによる事故を未然に防止する装置で、巻き過ぎ時に警報を発生し、注意を促します。



過大電流防止ブレーカー

ウインチの巻上げ時に、ウインチに大きな負担がかかって過大電流が発生した場合でも、ブレーカー機能によりウインチモータを停止させてウインチの損傷を防止します。



焼損防止用サーモスタット(メーカーオプション)

設定温度になるとクレーン電源をOFFにして、パワーユニット(モータ)の焼損を防止します。
*作業時のモータ焼損防止に有効です。なお、この装置は電源を遮断して回路を保護するものであり、連続作業を保障するものではありません。



警告灯と停止解除スイッチ

操作資格不要

PHOTO:巻過警報装置(オプション)付

最大地上揚程

- ① 4.65m
- ② 5.25m (ジブ使用時)

ブーム最大角度 82° **ロング&ワイド!**

最大作業半径

- ① 3.42m
- ② 4.02m (ジブ使用時)

*ジブ伸長時の定格総荷重は全域105kgです。

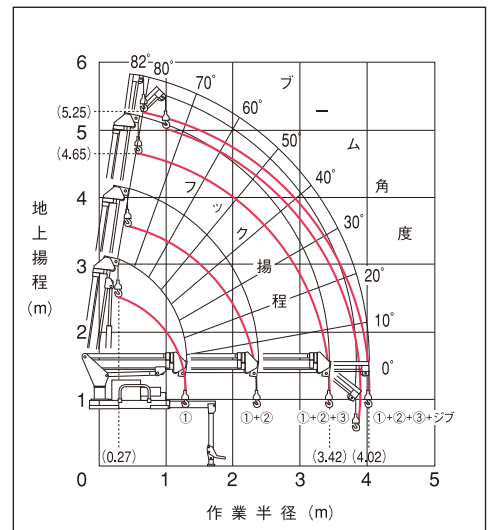
主要諸元

クレーン型式(仕様)	UE 500A (12V仕様) / UE 500AV (24V仕様)
架装対象車(各社)	GVW3~7.5トン(0.75~2.0トン車)クラス
クレーン容量	490kg×1.4m(ジブ伸長時・全域105kg)
最大地上揚程	約4.65m(ジブ伸長時 約5.25m[ストレート] / 約5.0m[チルト])
最大作業半径	3.42m(ジブ伸長時 4.02m[ストレート])
ブーム伸縮装置	油圧シリンダ直押し + 手動引出式ジブ
フック巻上速度(ロープ掛数1)	5.0m/min(2層目)
巻上ロープ	A7×19 φ6.35mm×12m(切断荷重:31.2kN(3.18tf))
ブーム長さ	1.45m~3.59m(ジブ伸長時:4.19m)
ブーム伸長速度	2.14m / 38s
ブーム上げ速度	0°~82° / 17s
旋回速度	200° / 26s
操作方式	有線リモコン式(ブーム起伏・伸縮・旋回、フック巻上・巻下) / ケーブル長:6m
ブーム起伏装置	油圧シリンダ直押し
巻上装置	直流モータ駆動 減速機:平歯車減速式 ブレーキ:メカニカル自動ブレーキ
旋回装置	油圧シリンダ直押しラック + ヒニオン式
アウトリガ	左右選択取付形・1基【横】手動引出式 【縦】フットプッシュアップ(足踏押上)方式[高さ調整ピン付]
動力源/油圧ポンプ	バッテリー式(DC12V/24V) / 直流モータ駆動ギヤ形:定格圧力13.7MPa(140kgf/cm ²)
作動油タンク容量	5.9ℓ
作動油量	5.3ℓ
安全装置	油圧安全弁、油圧自動ロック装置、荷重指示計(角度計付)、過大電流防止ブレーカー、玉掛ワイヤロープ外れ止め、アウトリガ飛出防止機構
オプション	巻過警報装置、焼損防止用サーモスタット、特定小電力ラジコン

空車時定格総荷重 (kg/含フック質量5kg) ★アウトリガ最大張出時

使用ブーム	作業半径(m)									
	0.27~1.2	1.35	1.4	1.5	1.7	2.0	2.5	3.0	3.42	4.02
①、①+②、①+②+③	490	490	490	455	405	335	265	220	195	—
ジブ伸長時	105(全域)									

作業範囲図



*本図は無負荷の状態での、ブームのたわみは含まれておりません。

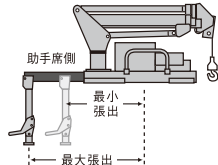
⚠ 注意事項

実作業での運転時間は約15分を目安にしてください
 連続使用されまると、電動モータを焼損する恐れがあります。パワーユニット用モータおよびウインチ用モータの表面温度が70℃以上に上昇した場合は作業を中止し、表面温度が下がってから再開してください。

空車時定格総荷重
 本表はフックの質量(5kg)が含まれています。

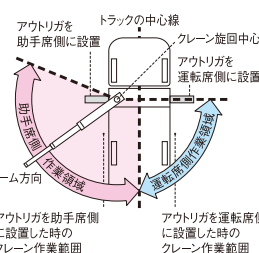
アウトリガ張出図

本表の性能は、水平堅土上にアウトリガを最大に張出、クレーンを水平設置した時の値です。従って、アウトリガ最小張出時の性能は、本表より値が低下します。



作業領域図

本表の性能は、アウトリガ設置側のトラックセンターまでの性能です。未設置側での作業は禁止です。



古河ユニック株式会社

- 本社:東京都千代田区大手町2-6-4(常盤橋タワー) ☎ 03(6636)9524
- 関西支店:大阪市西淀川区大野3-7-121 ☎ 06(6478)2311
- 京都営業所:京都市南区吉祥院宮ノ西町34 ☎ 075(314)3939
- 山陰営業所:松江市袖師町2-38(NKT松江ビル5F) ☎ 0852(26)2611
- 北信越支店:新潟市中央区笹口2-10-1(ウイン21) ☎ 025(246)0336
- 金沢営業所:金沢市湊2-11-1(古河ロックドリル(株)内) ☎ 076(238)4680
- 長野営業所:長野県埴科郡坂城町大字中之条1457-1 ☎ 0268(81)3410
- 札幌営業所:札幌市東区北丘珠二条2丁目20-7 ☎ 011(787)3200
- ユニック東北販売株式会社:盛岡市手代森5地割19-9(都南工業団地内) ☎ 019(696)5363
- ユニック東北販売株式会社:仙台市若林区大和町3-2-5(グローバルビル4F) ☎ 022(232)6571
- ユニック関東販売株式会社:東京都江東区亀戸1-38-4(朝日生命江東ビル9F) ☎ 03(5858)4141
- ユニック静岡販売株式会社:静岡市清水区長崎152-1 ☎ 054(346)8155
- ユニック中部販売株式会社:名古屋市中区金城1-8-10(ユニックビル) ☎ 052(913)8511
- ユニック岐阜販売株式会社:瑞穂市十七条948 ☎ 058(328)7118
- ユニック兵庫販売株式会社:神戸市西区南別府1-1095-25 ☎ 078(975)6781
- ユニック中四国販売株式会社:岡山市北区今保192-5 ☎ 086(243)8241
- ユニック広島販売株式会社:広島市中区榎町10-16(太陽機工(株)本社ビル6F) ☎ 082(294)7971
- ユニック九州販売株式会社:福岡市博多区板付2-1-31(アネックスシティ板付2F) ☎ 092(441)0861
- 株式会社嘉数重工:沖縄県島尻郡南風原町字宮平568 ☎ 098(889)2413

UNIC この製品に関するお問い合わせは

ホームページアドレス

<http://www.furukawaunic.co.jp/>

⚠ ※ユニッピの使用にあたっては、取扱説明書に記載された注意事項を守り、正しくお使いください。
 ※本カタログ上の仕様は、改良のため予告なく変更することがあります。ご了承ください。